



THE NATURAL CHOICE FOR HEALTHY GROWTH

Odchov zdravých telat přirozenou cestou

Základ života vysokoužitkových krav



Zajistěte si budoucnost Vaší mléčné farmy

Ekonomický úspěch znamená pro každého chovatele vyvážení mnoha faktorů. Jádrem tohoto procesu je péče o dojnice a zlepšování jejich užitkovosti. Zároveň je nutné řídit práci a kontrolovat náklady.

Odchov telat je jedním z nejdůležitějších a nejnákladnějších aspektů celé produkce mléka a vždy byl považován za obzvláště důležitý. Současné vědecké práce však ukazují, že význam chovu telat, s ohledem na pozdější užitkovost a zdraví krav, je mnohem větší, než se předpokládalo.

Společnost Trouw Nutrition Deutschland (Milkivit) se zabývá výrobou vysoce kvalitních mléčných náhražek již 60 let. Tato zkušenost (v kombinaci s nejnovějšími vědeckými poznatky) Vám pomůže zajistit budoucnost mléčné farmy.



Obsah

| | strana |
|--|---------|
| LIFESTART | 4 - 9 |
| Naše produkty pro LIFESTART systém | 10 - 11 |
| Milkivit® Rubin / Milkivit® sweet Rubin | 12 - 13 |
| LIFESTART: koncepty pro úspěšný odchov telat | 14 - 19 |
| Suchá TMR | 20 - 23 |
| Milki® Vitello | 24 - 25 |
| Chov mladého dobytka | 26 - 27 |
| Krmné dávky pro mladý dobytek | 28 - 29 |
| Další doporučení | 30 - 31 |
| Mléčné náhražky Milkivit® | 32 - 33 |
| Speciální řešení pro všechny případy | 34 - 35 |

LIFESTART efekt

Silný a zdravý růst v prvních týdnech života (denní přírůstek 800 až 1 000 g) znamená více mléka na první a druhé laktaci.

(Soberon, 2012)

„LIFESTART je již několik let největším z přínosů pro vývoj v chovu mléčného skotu - přirozený způsob zvyšování efektivity a ziskovosti chovu dojnic.“



Nejnovější studie v chovu dojnic ukazují, že prvních pár týdnů života má zásadní vliv na celoživotní užitkovost a zdravotní stav pozdější dojnice. Tento efekt je znám jako **metabolické programování**, přičemž důležitou roli hraje denní přírůstek hmotnosti v prvních týdnech života.

Základem programu LIFESTART jsou vědecké studie a pokusy, ve kterých telata díky intenzivnímu krmení na počátku života dosáhla nadprůměrného růstu.

Tento trend jasně ukazuje, že zvýšený růst v prvních týdnech života vede později k vyšší užitkovosti. Existuje také mnoho pozitivních signálů, že odchov systémem LIFESTART zvyšuje imunitu a životnost.

LIFESTART

SETS LIFE PERFORMANCE

Náš odchov telat, jehož základem je LIFESTART systém, vede ke zdravým a produktivním dojnícím.

Pro více informací navštivte:
www.lifestartscience.com



LIFESTART cíle

Od telete



K dojnici



- Vysoké přírůstky a vynikající zdraví
- Méně průjmů a onemocnění dýchacích cest
- Nejlepší vývoj bacheru

- Vyšší produkce mléka
- Silné, dlouhověké dojnice
- Zvýšení celoživotní užitkovosti

LIFESTART systém s použitím mléčných náhražek nejvyšší kvality

Zdravá telata s vysokým denním přírůstkem se v produkční fázi života stanou lepšími dojnícemi. Jak toho s naším krmným konceptem a mléčnými náhražkami Milkivit dosáhnout?

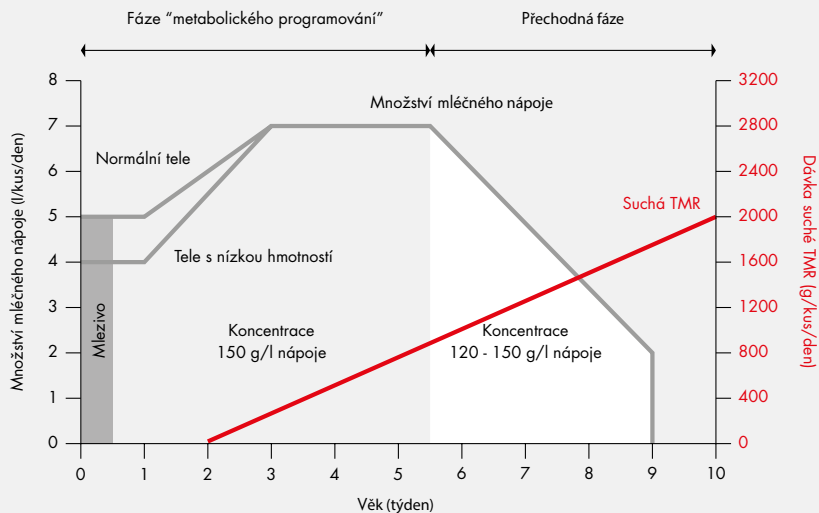
Ve většině studií prověřujících účinek systému odchovu **LIFESTART** byly používány vysoce kvalitní mléčné náhražky a jednoduchý, intenzivní plán krmení. Následující přehled ukazuje pozitivní vliv **LIFESTART** systému na výsledky odchovu dosažených v praxi.

Zdravá telata dosahují vyšší celoživotní produkce



(Quelle: Trilk und Münch, 2010)

Plán odchovu telat "Metabolické programování"



- Od 4. nebo 5. dne života přejděte z mleziva na vysoce kvalitní mléčnou náhražku (např. **Milkivit® Titan**); dávkování: 150 g / l nápoje
- Od 2. týdne života nabídněte startér a seno nebo suchou TMR
- Během prvních tří týdnů života pomalu zvyšujte množství nápoje na přibližně 7 až 8 l/den
- Denní dávku přibližně 7 až 8 l udržujte až do 5. případně 6. týdne života
- V 6. týdnu života začněte s odstavem; koncentrace mléčného nápoje může být snížena až na 120 g na litr vody
- V 9. a 10. týdnu podávejte pouze 2 litry nápoje a jen jednou denně (večer)
- V chladném období zvýšte koncentraci mléčné náhražky o 20%
- Denně kontrolujte průjmy
- Mezi jednotlivými napájeními podávejte pitnou vodu v samostatném kbelíku
- Po každém napájení vyčistěte nádoby na pití
- Každé čtvrtletí kontrolujte hmotnost odstavených telat; cílová hmotnost: minimálně 105 kg po 70 dnech

Poznámka:

Odchov systémem metabolického programování vyžaduje přibližně 50 kg mléčné náhražky. Pro kompenzaci zvýšených požadavků na záchovu zvýšte v chladném období množství mléčné náhražky přibližně o 20%.

Nejlepší start = zdraví i výkon

Zajistěte svým telatům nejlepší start do života a přispějte tím k rozvoji Vašeho chovu. Trouw Nutrition Biofaktory s.r.o. Vás podporuje velkým výběrem vysoce kvalitních mléčných náhražek Milkivit.

Kvalita surovin je naší prioritou. Díky vysokému obsahu sušeného mléka dosahují naše mléčné náhražky dokonalé rovnováhy živin a jsou pilířem odchovu silných a zdravých telat.



Nejlepší start = zdraví i výkon

LIFESTART systém – klíčové prvky

Pro tele

Kompletní nutriční profil a vysoký hygienický status poskytuje Vaším telatům:

- Optimální růst
- Nižší výskyt zdravotních problémů

Pro chovatele

Mléčnými náhražkami Milkivit si zajistíte:

- Jistotu, že děláte to, co je pro vaše telata nejlepší
- Ekonomické výhody dosažené zlepšením celoživotní užitkovosti
- Silné poradenství a podporu ve všech aspektech chovu mladého skotu



Naše výrobky pro LIFESTART systém – to nejlepší pro výživu Vašich telat

Naše produkty pro koncept LIFESTART



| Milki® ImmunStart 4.0 | Nyní ještě bezpečnější! |
|--------------------------|----------------------------|
| SMO* | 50,0 % |
| NL | 23,5 % |
| Tuk | 25,0 % |



Milki® ImmunStart 4.0 je kompletní mléčná náhražka již od třetího napájení pro první dva až tři týdny života. Tato mléčná náhražka poskytuje maximální ochranu proti výskytu časných průjmů a podporuje zdravotní stav. Svým obsahem živin se řadí do skupiny EMS.

Dávkování: 150 g na litr nápoje

| Milkivit® Rubín | Obzvláště energetický! |
|-----------------|---------------------------|
| SMO* | 50,0 % |
| NL | 22,5 % |
| Tuk | 25,0 % |



Milkivit® Rubín je speciálně vyvinutá okyselená mléčná náhražka testovaná pro program **LIFESTART**. Jde o vůbec první EMS (energetická mléčná směs) na trhu s vynikajícími výsledky z pohledu zdravotního stavu a denního přírůstku hmotnosti.

Dávkování: 135 g na litr nápoje z důvodu vyššího obsahu energie

| Milkivit® sweet Rubín | Obzvláště energetický! |
|--------------------------|---------------------------|
| SMO* | 50,0 % |
| NL | 22,5 % |
| Tuk | 25,0 % |



Milkivit® sweet Rubín „sladká“ varianta Rubínu patří také mezi mléčné náhražky ze skupiny EMS. V rámci programu **LIFESTART** dosahuje tato MKS vynikajících výsledků, pokud jde o zdravotní stav a denní přírůstek hmotnosti.

Dávkování: 135 g na litr nápoje z důvodu vyššího obsahu energie

| Milkivit® Titan | |
|-----------------|--------|
| SMO* | 50,0 % |
| NL | 22,0 % |
| Tuk | 19,0 % |



Milkivit® Titan je prémiová mléčná náhražka s vysokým podílem nejkvalitnějšího, sušeného, odstředěného mléka a tuku.

Dávkování: 150 g na litr nápoje

* SMO = sušené odstředěné mléko v instantní kvalitě (nepředvídané okolnosti mohou recepturu ovlivnit)

To nejlepší pro vaši společnost

Naše produkty pro koncept LIFESTART



Milkivit® Silber

| | |
|------|--------|
| SMO* | 30,0 % |
| NL | 21,0 % |
| Tuk | 19,0 % |



Milkivit® Silber je vysoce kvalitní mléčná náhražka s obsahem sušeného, odstředěného mléka 30%. V chovu zajistí velmi vysokou úroveň přírůstků, zdravotního stavu a hospodárnosti.

Dávkování: 150 g na litr nápoje



Milkivit® Rubín - Váš úspěch je naším cílem!

Energetické mléko zajistí telatům silný start do života

Více než 60 let zkušeností s vývojem a výrobou mléčných náhražek doplněných výsledky dlouholetého výzkumu LIFESTART systému ve výzkumném centru pro odchov telat, vyvrcholilo vytvořením **Milkivit® Rubín**. Vznikla tak nová generace mléčných náhražek, tzv. EMS (**Energetické mléčné směsi**), které se vyznačují obzvláště vysokým obsahem energie.

Vylepšení v recepturách **Milkivit® Rubín / Milkivit® sweet Rubín** oproti standardním MKS:

- 20% nižší osmolalita - zvýšení tolerance v trávicím traktu
- 10% více metabolické energie - zajištění nejlepšího růstu
- Vyvážený přísun živin a minerálů - ideální pro intenzivní chov telat

Na pokusných farmách dokázal Milkivit® Rubín snížit výskyt průjmů a zlepšit příjem krmiva ve více než 60% případů.

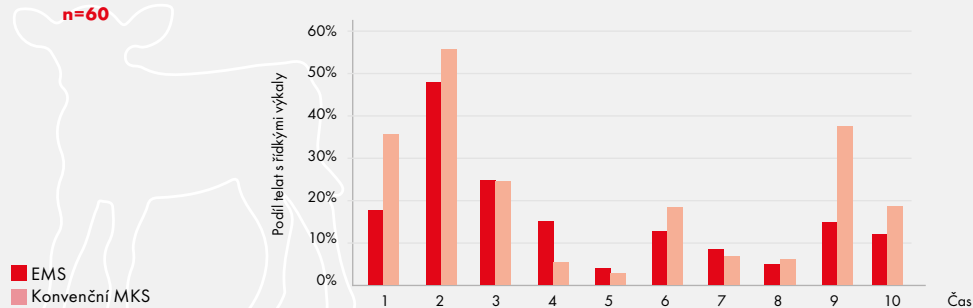
Ve studii Trouw Nutrition R&D (2017) s vysoce energetickými nebo na tuky bohatými mléčnými náhražkami došlo k výraznému snížení výskytu průjmů zejména v prvních dvou týdnech života. Stejný účinek byl pozorován také krátce po odstavení (v 9. týdnu).

Zdravotní stav

Výskyt průjmů v
prvních 10ti týdnech

n=60

V této studii měly obě MKS stejný obsah bílkovin. Při srovnání EMS s konvenční MKS (vyšší osmolalita) se výskyt průjmů v 1. a 9. týdnu významně liší.



Trouw Nutrition R&D(2017)



Mléčné náhražky z generace **EMS** jsou v chovu telat cestou vpřed a možnou náhradou předchozích systémů na základě používání nativního mléka. Tyto na energii zvláště bohaté mléčné náhražky mají téměř stejné složení jako nativní mléko. Podobnost **Milkivit® Rubin a Milkivit® sweet Rubin** s nativním mlékem nejen na úrovni živin, ale i fyzikálních vlastností, zaručuje stálý přísun nejdůležitějších živin a minerálů podle skutečných potřeb.

EMS jsou vyvinuty zejména pro systémy odchovu telat s vysokou intenzitou krmení. Zajišťují optimální start do života se zlepšenou imunitou, jejich výsledky jsou srovnatelné s těmi, které jsou dosaženy za použití nativního mléka. Nativní mléko je určeno k prodeji a v našich praktických testech výsledky dosažené zkrmováním **Milkivit® Rubin** přesvědčily všechny bývalé uživatele k jeho nahrazení právě touto mléčnou náhražkou.



Účinky a výhody:

- Ekonomické - díky vysoké účinnosti krmiva
- Otevření většího výkonnostního potenciálu Vašich dojníc
- Podpora zdravé střevní mikroflóry okyselením a přidavkem prebiotik a probiotik
- Protizánětlivý účinek díky přírodním antioxidantům (polyfenoly)
- Použití odstředěného sušeného mléka v instantní formě zajišťuje vynikající fyzikální vlastnosti a vysokou stravitelnost výsledného nápoje

Doporučené ředění:

- 135 g Milkivit® Rubin / Milkivit® sweet Rubin na litr nápoje (díky vyššímu obsahu energie)



LIFESTART: Koncepty pro úspěšný chov telat



Adlibitní odchov jaloviček s použitím Milkivit® Rubin

Koncept adlibitního krmení je možný při individuálním ustájení s dostatečnou hygienou krmení. V tomto systému můžeme na počátku odchovu alternativně zkrmovat 2x denně okyselené nativní mléko. Jednotlivá telata v tomto systému vypijí více než 10 litrů nápoje denně a k přechodu z adlibitního na „restriktivní“ napájení dochází podle podmínek chovu kolem 20. dne života.

| Věk | Nápoj | Množství (litr/den) | Koncentrace (g/l nápoje) |
|----------------|--|---------------------|--------------------------|
| 1. den | kolostrum | ad libitum | - |
| 2. - 20. den | Milkivit® Rubin (alternativně okyselené nativní mléko) | ad libitum | 135 |
| 4. týden | Milkivit® Rubin* | 8 - 9 | 135 |
| 5. týden | | 7 - 8 | 135 |
| 6. týden | | 6 - 7 | 135 |
| 7. týden | | 5 - 6 | 110 - 135 |
| 8. týden | | 3 - 4 | 110 - 135 |
| 9. - 10. týden | | 2 | 110 - 135 |

* Pro snazší a bezproblémový přechod doporučujeme v přechodné fázi podávat adlibitní nápoj smíchaný s mléčnou náhražkou, která bude v systému následovat.

Důležité:

Vždy zajistěte dostatečný přísun vody!



Další doporučení k adlibitnímu systému napájení:

- Kbelíky na napájení naplňte a vyčistěte dvakrát denně
- Kbelík při pití zakrývejte
- Nativní mléko okyselte na pH 5,5 (3 g Milkicid / litr kravského mléka)

Odchov jaloviček s použitím **Milkivit® Rubin** / **Milkivit® sweet Rubin**

Intenzivní odchov telat začíná vždy napojením velmi kvalitním mlezivem (3 - 4 l během prvních 6 - 8 hodin; 10 % tělesné hmotnosti).

Nové energetické mléčné náhražky s vysokým podílem energie (EMS) **Milkivit® Rubin** a **Milkivit® sweet Rubin** byly vyvinuty pro následující systém krmení a nabízejí všechny výhody nativního mléka. Tyto nové mléčné náhražky si již na trhu vydobily přezdívku „lepší kravské mléko“.

| Věk | Nápoj | Množství (litr/den) | Koncentrace (g/l nápoje) |
|----------------|------------------------------|---------------------|--------------------------|
| 1. - 3. den | kolostrum | 4 - 5 | – |
| 4. - 7. den | Milkivit® Rubin | 5 - 6 | 135 |
| 2. týden | | 5 - 6 | 135 |
| 3. - 6. týden | nebo | 7 - 8 | 135 |
| 7. týden | Milkivit® sweet Rubin | 5 - 6 | 110 - 135 |
| 8. týden | | 3 - 4 | 110 - 135 |
| 9. - 10. týden | | 2 | 110 - 135 |

Důležité:

Vždy zajistěte dostatečný přísun vody!



LIFESTART: Koncept 3 - Systém bezpečného odchovu

Systém s **Milki® ImmunStart 4.0** pro chovy telat se zvýšeným infekčním tlakem v prvních 21 dnech života.

Osvědčený koncept krmení s **Milki® ImmunStart 4.0** kombinuje maximální bezpečnost a výkon v prvních týdnech života. Pozitivní ovlivnění přirozené střevní mikroflóry již od 3. napojení působí proti nadměrnému vývoji patogenů.

| Věk | Nápoj | Množství (litr/den) | Koncentrace (g/l nápoje) |
|----------------------|--------------------------------|---------------------|--------------------------|
| 1. a 2. napojení | kolostrum | 4 – 5 | – |
| 3. napojení – 7. den | Milki® ImmunStart 4.0 | 4 – 6 | 150 |
| 2. – 3. týden | | 5 – 6 | 150 |
| 4. – 6. týden | Milkivit® Titan nebo | 6 – 8 | 150 |
| 7. týden | | 5 | 120 |
| 8. týden | Milkivit® Silber | 3 | 120 |
| 9. – 10. týden | | 2 | 120 |

Další doporučení:

Mlezivo zcela vydojit a skladovat v chladničce při 4 °C. Od 3. nápoje k ImmunStartu přidávat 0,5 l mleziva.



Odchov jaloviček s použitím **Milkivit® Titan / Milkivit® Plus / Milkivit® Silber**.

Tento krmný systém kombinuje ekonomiku, zdraví a výkon. Doporučujeme použít tyto vysoce kvalitní mléčné náhražky s obsahem 50/30% instantního sušeného odstředěného mléka.

| Věk | Nápoj | Množství (litr/den) | Koncentrace (g/l nápoje) |
|----------------|-------------------------|---------------------|--------------------------|
| 1. den | kolostrum | 4 - 5 | - |
| 2. den | Milkivit® Titan | 4 - 6 | 150 |
| 3. - 6. týden | nebo | 6 - 8 | 150 |
| 7. týden | Milkivit® Plus | 5 | 120 |
| 8. týden | nebo | 3 | 120 |
| 9. - 10. týden | Milkivit® Silber | 2 | 120 |

Důležité:

Vždy zajistěte dostatečný přísun vody!



LIFESTART: Koncept 5 – Systém pro tržní telata

Pro odchov telat, zejména býčků, určených k porážce s použitím **Milkivit® Titan / Milkivit® Plus**

Osvědčené krmné schéma pro telata určená na trh, které zaručuje kontinuální vysoké přírůstky hmotnosti až do doby prodeje. Tento koncept krmení zaručuje stejnou výkonnost jako při použití nativního mléka.

| Věk | Nápoj | Množství (litr/den) | Koncentrace (g/l nápoje) |
|---------------|---|---------------------|--------------------------|
| 1. týden | kolostrum | 4 - 5 | - |
| 2. týden | Milkivit® Titan nebo Milkivit® Plus | 5 - 6 | 150 |
| 3. týden | | 6 - 8 | 160 |
| 4. týden | | 6 - 8 | 170 |
| 5. - 6. týden | | 8 - 10 | 180 - 190 |
| 7. - 8. týden | | 8 - 10 | 190 - 210 |

Důležité:

Vždy zajistěte dostatečný přísun vody!



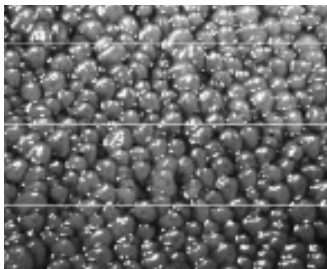
Suchá TMR pro telata - základ pro nejlepší vývoj bachorových papil

Absence siláže v krmném systému během období odchovu podporuje metabolické programování.

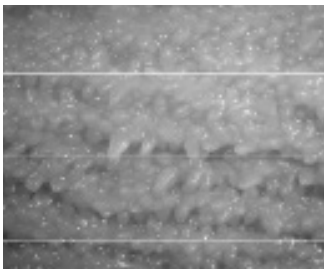
Krmení tzv. suchou TMR (na bázi sena nebo slámy) je novým přístupem k odchovu mladých telat. Kromě rychlého příjmu krmiva a zvýšeného přírůstku hmotnosti nabízí suchá TMR také řadu technických výhod.

Vývoj bachorových papil při použití různých druhů krmiva

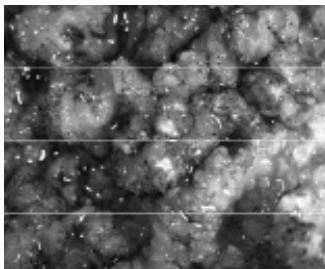
- pouze seno



- pouze kukuřičná siláž plus 5% slámy



- pouze krmná směs - startér (zničené papily)



- optimální vývoj bachorových klků prostřednictvím suché TMR (seno plus krmná směs - startér)

(Quelle: Noci Bardyl, 2009, Freie Universität Berlin)

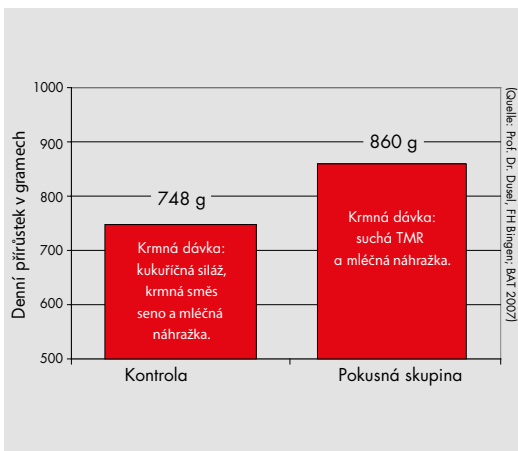


Pokud je suchá TMR podávána až do desátého týdne života, pohybuje se spotřeba kolem 70 kg na tele, tzn. 1 000 kg dostčuje přibližně pro 14 telat.

Lépe bez siláže!

Krmná dávka bez siláže stimuluje v prvních týdnech života růst bachorových klků (viz obrázek na straně 20) a zlepšuje denní přírůstek během odchovu o více než 100 g.

Jak ukazuje následující tabulka, lze přidáním suché TMR (např. na bázi sena) významně zvýšit denní přírůstek hmotnosti díky vyššímu příjmu krmiva. Úroveň denního přírůstku se pohybuje výrazně nad 800 g a podporuje cíl metabolického programování organismu.



Suchá TMR na bázi sena / slámy

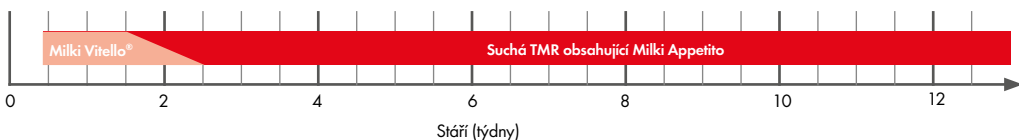
Výroba suché TMR je snadná

Do míchacího krmného vozu vložte nejprve krátké seno nebo slámu (optimální délka řezanky 2 až 3 cm). Poté přidejte melasu, rostlinný olej a melasu anebo glycerol, aby se materiál dobře spojil a mohl se homogenně promíchat. Nakonec přidejte jadrné složky (šrot) a **Milki Appetito®**. Dobře promíchejte. Jelikož takto vytvořená směs neobsahuje žádné vlhké složky, je možné směs skladovat po dobu 4 - 6 týdnů. Doplněk siláže se obvykle začíná přidávat 14 dní po odstavu. V individuálním provozu lze suchou TMR krmit až do 4. měsíce života. Během přechodového období omezte množství suché TMR na 2 kg denně.



Suchá TMR na bázi sena / slámy

| Příklady receptur suché TMR | Na bázi slámy | Na bázi sena | Suchá TMR Vital |
|-----------------------------------|---------------|--------------|-----------------|
| Seno | - | 20,0 % | - |
| Sláma | 12,0 % | - | 14,0 % |
| Kukuřičné zrno | 30,0 % | 25,0 % | 30,0 % |
| Ozimý ječmen | 12,5 % | 20,5 % | 17,0 % |
| Sójový extrahovaný šrot (43 % NL) | 20,5 % | 17,5 % | 18,0 % |
| Melasa řepná | 10,0 % | 5,0 % | 9,0 % |
| Rostlinný olej | - | 2,0 % | - |
| Milkinal® Rumiferm | - | - | 2,0 % |
| Milki Appetito® | 10,0 % | 10,0 % | 10,0 % |
| Milki Lino® | 5,0 % | - | - |
| NL | 15,5 % | 15,5 % | 14,9 % |
| ME (MJ) | 10,5 | 11,1 | 11,9 |
| Vláknina | 7,7 % | 8,4 % | 9,7 % |



Bezpečný krmný systém

Jako účinný startér se osvědčil výrobek **Milki Vitello®**. Po přibližně 10-14 dnech ke startéru přimíchávejte suchou TMR. Na farmách, kde suchou TMR nekrmí, lze Milki Vitello® nabízet po celou dobu odchovu.

Důležité:

Vždy zajistěte dostatečný přísun vody!



Milki Vitello®

Rychlý vývoj v přežvýkavce

Milki Vitello® je mimořádně chutné müsli pro telata s přidavkem vysoce kvalitní vojtěšky.





Přínos Milki Vitello®

- Obsah vojtěšky zajistí vysokou stimulaci bacheru
- Vynikající chutnost zajišťuje včasný příjem krmiva a tím rychlý a správný vývoj bacheru
- Optimální podpora růstového potenciálu mladých telat pokládá základy pozdější vysokoprodukční dojnice



Krmné doporučení

Zkrmuje Milki Vitello® od 3. dne života. Odstav od mléčné náhražky začíná denním příjmem jadrného krmiva nejméně 1,5 kg. Maximální množství krmení je 2 kg na tele a den. V prvních několika týdnech života lze upustit od dalšího přídatku sena.

Milki Vitello® je důležitým „startérem“ v krmném systému se suchou TMR.

Důležité:

Vždy zajistěte dostatečný přísun vody!



Odchov mladého dobytka

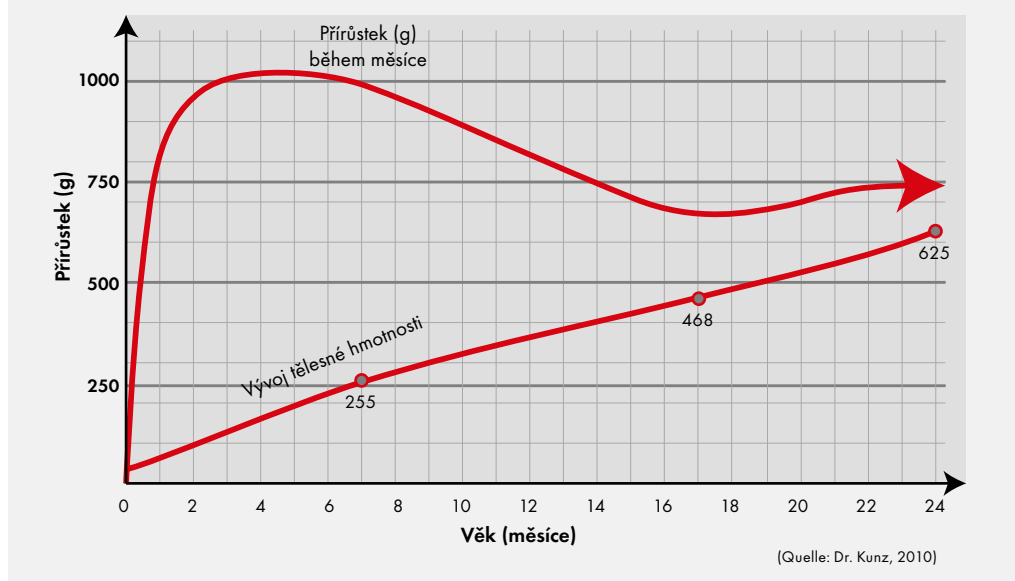
Vysoké přírůstky až do pohlavní dospělosti



Odchov mladého dobytka

Do pohlavní dospělosti (ve věku 7 - 8 měsíců) by měl denní přírůstek hmotnosti dosahovat 900 až 1 000 g. Poté je nutné intenzitu výživy snížit, abychom zabránili ukládání tuku. Od 8. měsíce by průměrný denní přírůstek měl být 700 až 750 g. Pro každodenní praxi to znamená změnu krmné dávky pro jalovice podstatně dříve (již ve věku 8 měsíců), než jsme zvyklí doposud.

Cílové hodnoty vývoje hmotnosti telat a jalovic



Krmné dávky pro mladý skot

Výživa a chov mladého skotu pokládají základy vysoké užitkovosti a dlouhověkosti.



Krmné dávky pro mladý skot

Často se můžeme v praxi setkat s tím, že jsou jalovice krmeny zbytkovým krmivem nebo silážemi nižší kvality. Tato praxe však není s ohledem na požadavek co nejnižšího věku při prvním otelení možná. Dávky od 8. měsíce věku mají být založeny zejména na travní siláži, slámě a určitém podílu kukuřičné siláže. Na mnoha farmách se osvědčilo podávat jalovicím od 8. měsíce věku stejné krmné dávky jako suchostojným kravám. Zároveň mohou mladší jalovice (až do 7. měsíce) dostávat dávky určené pro vysokoužitkové dojnice.

Modelové krmné dávky

| | | 4 - 7 měsíců | 8 - 12 měsíců | 12 - 18 měsíců | 18 - 24 / 27 měsíců |
|---------------------------------|----------|--------------------------------|--------------------------------|-------------------------------|-------------------------------|
| Denní přírůstek | g | 1.000 | 700 | 700 | 750 |
| Kukuřičná siláž (30 % suš.) | kg | 4,0 | 7,5 | 5,0 | 6,0 |
| Travní siláž (35 % suš.) | kg | 2,5 | 5,5 | - | - |
| Travní siláž starší (35 % suš.) | kg | - | - | 14,0 | 16,0 |
| Seno | kg | 0,7 | - | - | - |
| Sláma | kg | - | 0,7 | 1,5 | 2,0 |
| Krmná směs | kg | 2,0 - 2,5 | - | - | - |
| MaxCare DP/DS | g | - | 75 | 75 | 75 |
| Sušina celkem | kg | 4,0 | 5,9 | 7,7 | 8,9 |
| Energie ME | MJ | 44 (11 MJ / kg sušiny) | 60 (10,1 MJ / kg sušiny) | 70 (9,1 MJ / kg sušiny) | 80 (9,0 MJ / kg sušiny) |
| Energie NEL | MJ | 29 (7,25 MJ / kg sušiny) | 36 (6,1 MJ / kg sušiny) | 41 (5,3 MJ / kg sušiny) | 47 (5,3 MJ / kg sušiny) |
| NL | g | 540 | 740 | 770 | 890 |

Další doporučení



| | |
|-----------------|--|
| Mlezivo: | Podějte minimálně 3 - 4 litry mleziva během prvních 6 - 8 hodin života. První napojení ihned po narození. |
| Voda: | Pitná voda (ne příliš studená) k dispozici ad libitně od počátku 2. týdne. |
| Krmná směs: | Od 2. týdne Milki Vitello® nebo slamnatý startér, případně suchá TMR s obsahem Milki Appetito® . Do suché TMR použijte Milki Appetito® . |
| Doba pití: | V posledních dvou týdnech odchovu podávejte mléčnou náhražku pouze večer. |
| Imunoprofylaxe: | Při výskytu respiračních onemocnění přidávejte do krmiva FOS Pulmosure. |
| Průjmy: | Denní dieta: 3 litry vody (40°C) se 150 g FOS Rediar (případně Milkilyt). Podávejte 2 - 3x denně. |
| Změna krmiva: | Při přechodu na jinou náhražku doporučujeme pro hladký přechod 1 týden obě mísit dohromady. |
| Použití léků | U zakoupených telat koordinujte léčbu s veterinárním lékařem. |

Mléčné náhražky Milkivit

Energetická mléka pro telata



| Milkivit | Instantní SMO | Hrubý protein | Hrubý tuk | Použití – vhodná pro systém odchovu LifeStart |
|-----------------------|---------------|---------------|-----------|--|
| ImmunStart 4.0 | 50,0 % | 23,5 % | 25,0 % | V prvních 2 – 3 týdnech života. Nejen při výskytu časných průjmů. |
| Rubin | 50,0 % | 22,5 % | 25,0 % | Pro odchov telat s následující vysokou životní produkcí. |
| Sweet Rubin | 50,0 % | 22,5 % | 25,0 % | Pro odchov telat s následující vysokou životní produkcí. Vhodné pro mléčné automaty. |

Mléčné náhražky pro telata



| Milkivit | SMO | Hrubý protein | Hrubý tuk | Použití |
|---------------|-----|---------------|-----------|---|
| Titan | 50% | 22% | 19% | Vhodný pro systém odchovu LifeStart s následující vysokou životní produkcí. SMO v instantní kvalitě. Obsahuje AktiVITA komplex. |
| Plus | 50% | 22% | 18% | Vhodný pro systém odchovu LifeStart s následující vysokou životní produkcí. |
| Silber | 30% | 21% | 17% | Vhodný pro systém odchovu LifeStart s následující vysokou životní produkcí. SMO v instantní kvalitě. Obsahuje AktiVITA komplex. |
| Sprint | 20% | 21% | 18% | Vhodný pro všechny typy odchovu. |
| Eco | 0% | 20% | 16% | Náhražka s vysokým obsahem syrovátky. Vhodná pro druhou polovinu odchovu telat s následnou vysokou životní produkcí. |
| Lac | 0% | 20% | 16% | Náhražka vhodná pro druhou polovinu odchovu. |

Speciální řešení pro každou situaci

Trouw Nutrition se již desítky let zabývá výzkumem a vývojem speciálních krmiv a doplňků. Níže uvedené produkty mají podpůrný účinek v popsanych problémových situacích.

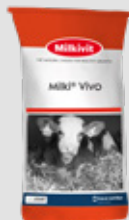
Milki® ImmunStart 4.0

Speciální mléčná náhražka pro první 3 týdny života podporující imunitu a zdravé prostředí stěva.



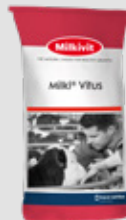
Milki® Vivo

Výrobek s vysokým obsahem účinných bylinných látek, důležitých vitamínů a stopových prvků zaměřený na obranyschopnost organismu.



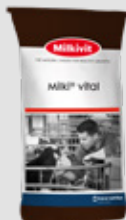
Milki® Vitus

Směs přírodních rostlinných výtažků na podporu střevních funkcí a imunity.



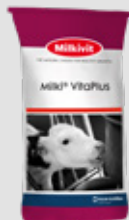
Milki® Vital

Obnova funkčnosti stěva v případě poruch trávení.



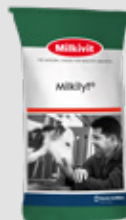
Milki® VitaPlus

Komplexní a chutný dietetický nápoj k nastolení rovnováhy vody a elektrolytů.



Milkilyt®

Dietetický nápoj určený ke stabilizaci rovnováhy vody a elektrolytů.



Posilují zvířata přirozenou cestou a lze je v případě potřeby použít jako doplněk krmení.

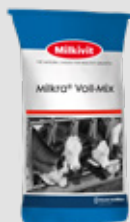
Milkra® Quick-Mix

Doplněk nativního mléka.



Milkra® Voll-Mix

Doplněk nativního mléka v sypké formě.



Milkra® Vollmilch Plus

Mléčná náhražka pro doplnění živin při zkrmování nativního mléka.



Milkicid

Kyseliny ke stabilizaci mléčného nápoje.



Milkivit

THE NATURAL CHOICE FOR HEALTHY GROWTH



Pro více informací

www.trouwnutrition.cz

Milkivit® je značka Trouw Nutrition, světového lídra ve výživě zvířat. Specializuje se na vývoj inovativních technologií krmení, premixů a unikátních softwarových řešení. Společnost vede kvalitou, inovacemi a udržitelností. Výrobky **Milkivit®** se používají po celém světě. Jejich vysoká účinnost a tolerance jsou výsledkem mnohaletého výzkumu a vývoje.

Výsledkem jsou inovativní krmiva splňující nejen výrobní požadavky chovů, ale hlavně odpovídající potřebám moderních vysokoužitkových zvířat.

Trouw Nutrition Biofaktory s.r.o.

Na Chvalce 2049

193 00 Praha 9

Česká republika

www.trouwnutrition.cz