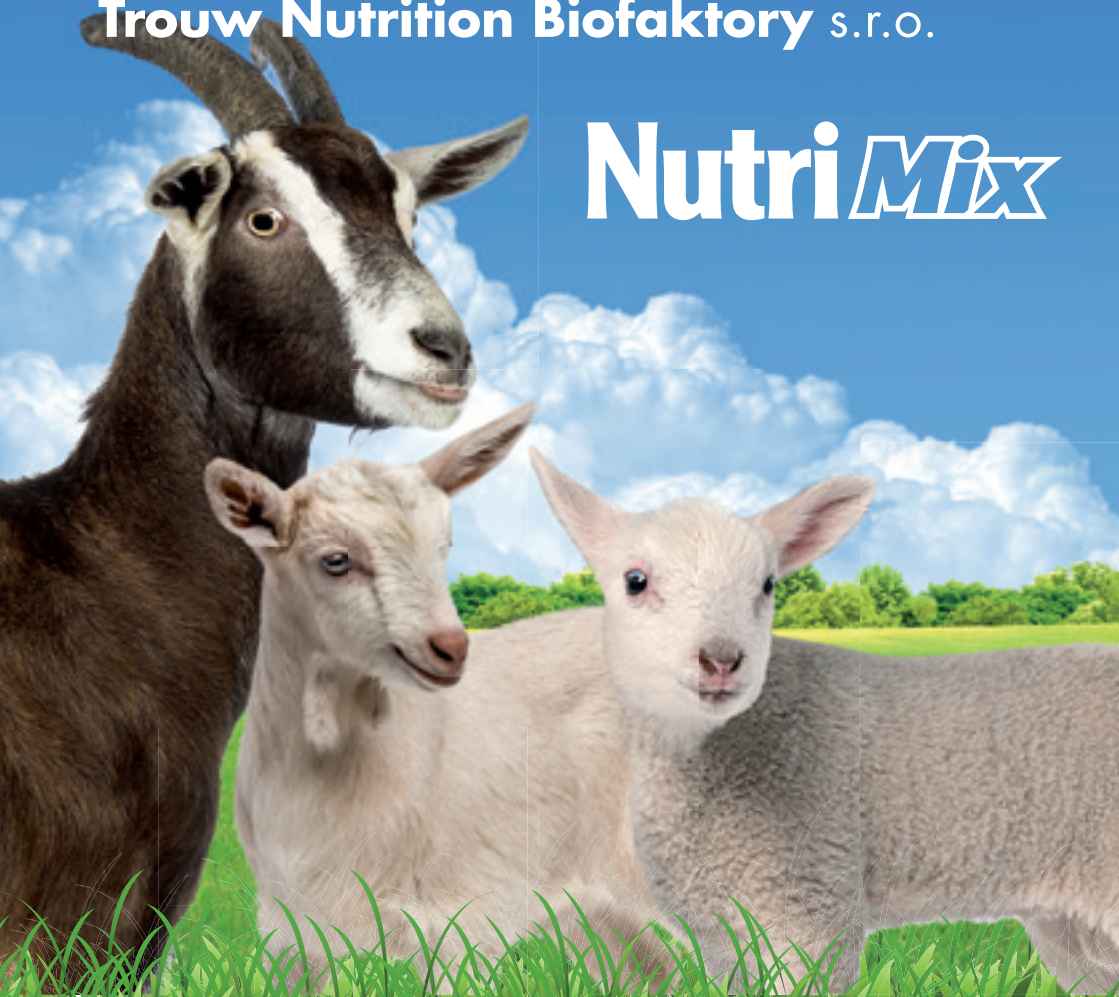


Produktový katalog pro **OVCE & KOZY**

Trouw Nutrition Biofaktory s.r.o.

NutriMix



Obsah

PRODUKTY PRO JEHŇATA A KŮZLATA

FOS Kubilam	6
NutriMix Imunostart	8
Milkivit ImmunStart 2.0	8
Milkivit Lammimilk	10
NutriMix Milk	12
Milkivit Formel 35	12

PRODUKTY NA PODPORU ZDRAVOTNÍHO STAVU

FOS TRYCOP	14
FOS PULMOSURE LD	16

VÝŽIVA JEHŇAT A KŮZLAT PO PŘECHODU NA ROSTLINNOU VÝŽIVU

NutriMix Inliz	
Instantní lizy	20

VITAMINO-MINERÁLNÍ DOPLŇKY

NutriMix pro ovce a spárkatou zvěř	
NutriMix pro kozy	22

PRODUKTY NA PODPORU ZDRAVOTNÍHO STAVU

FOS REVIVA EWE	26
FOS KETO EWE	28
NutriMix S.O.S. pro ovce & kozy	30

PRODUKTY NA PODPORU UŽITKOVOSTI

NutriMix Amino - vitan	32
------------------------	----

VÝROBKY PRO EKOLOGICKÉ ZEMĚDĚLSTVÍ

Vitamix EO bez mědi	34
SOLSEL NaCl	35
SOLSEL bez mědi	35
LIZ MIKRO Mg	35

PŘÍPRAVEK NA SILÁŽOVÁNÍ DO KULATÝCH BALÍKŮ

KOFASIL ULTRA	36
---------------	----

SPECIÁLNÍ PŘÍPRAVKY

B-compositum	39
Kombisol B-komplex	39
C-compositum 25% a 50%	39
Supervit S	39
Kombisol Multi	39
Aminosol	39
Kombisol SE	39
Kombisol Plus	39

Vnímáme rozdíly mezi ovčí a kozou!

Kozy

- rod *Capra*
- 60 chromozomů
- ocas je vzhůru
- listožravé zvíře, preferuje listy, větvičky, konce rostlin
- není fixovaná na stádo, zvědavější
- většinou mají rohy, které jsou vzpřímené
- vyšší nároky na výživu
- vyžadují vyšší hladinu mědi v krmivu

Ovce

- rod *Ovis*
- 54 chromozomů
- ocas visí
- pastevní zvíře, preferuje trávu, byliny
- stádové zvíře, snadnější pro chov v ohradě
- většinou bez rohů, rohy zatočené
- odměřená, opatrná, zdrženlivá
- nižší nároky na výživu
- vnímavější na hladinu mědi

Protože jsme si vědomi rozdílných živinových nároků ovčí a koz, vytvořili jsme v rámci projektu Ovce & kozy nový sortiment přípravků pro každý druh zvlášť. Jejich přehled je uveden v tomto novém katalogu.

Největší rozdíl ve výživě ovčí a koz je v potřebě mědi, která může u ovčí způsobit otravu, protože nejsou schopny tento prvek efektivně vyloučit. Existují i rozdíly mezi plemeny ovčí. Ostrovní jemnovlnná plemena jsou k otravě mědí nejnáchylnější, typicky se uvádí plemeno texel, citlivé jsou také soay (primitivní plemeno ze Skotska) a ovce z ostrova North Ronaldsay (opět primitivní plemeno), dále merino, pak některá kontinentální plemena jako je charolais.

Katalog je koncipován jako jednoduchá a přehledná nabídka výrobků pro nejširší okruh chovatelů ovčí a koz. Cílem je poskytnutí obecných informací nejen o našich produktech, ale i o nejčastějších způsobech krmení těchto zvířat. Nechybí ani výživářské tipy nebo chovatelské rady.

Výživa ovcí a koz

Z časového hlediska rozdělujeme druhy výživy mláďat malých přežývků na **mlezivovou**, kdy mláďata přijímají pouze mlezivo nebo jeho náhražku, **mléčnou**, kdy hlavním zdrojem živin je mateřské mléko nebo jeho náhražka a **kombinovanou**, která je přechodem na konečnou **rostlinnou výživu**.

KRMENÍ MLÁĐAT DO PŘECHODU NA ROSTLINNOU VÝŽIVU

Je nejdůležitější fází života zvířat s ohledem na jejich pozdější užitkovost a zdravotní stav. V tomto období se musí rovněž stát nezávisly na matkách a přizpůsobit se chovatelským podmínkám. Základním předpokladem pro úspěšný přechod mláďat malých přežývků na rostlinnou výživu je návyk na dostatečný příjem vody, sena a ostatních krmiv!

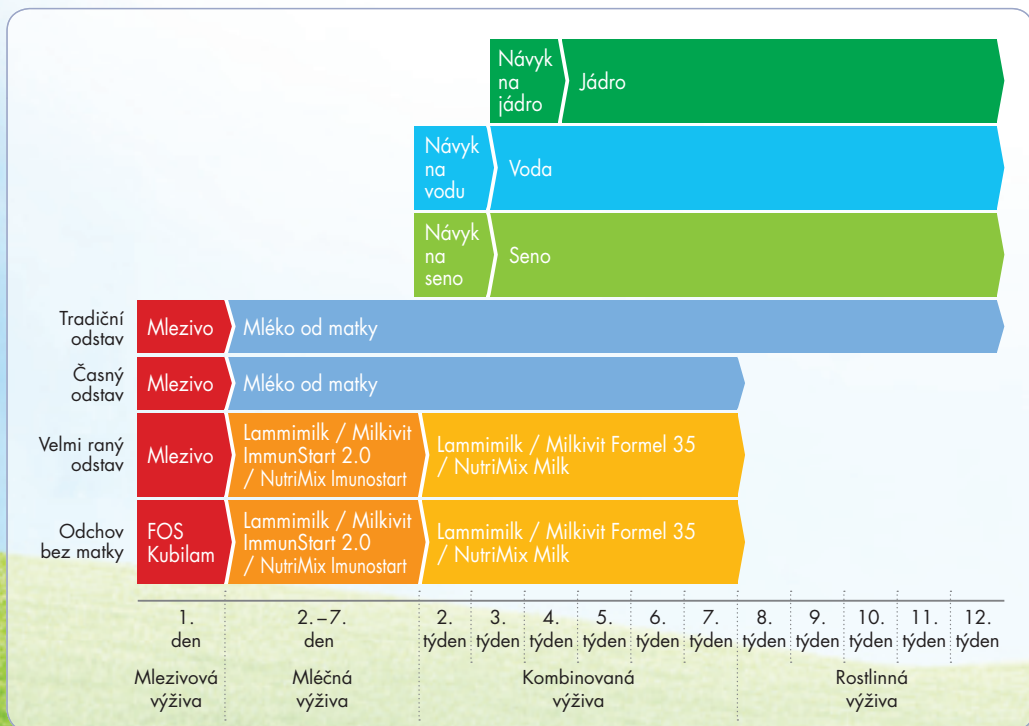
JEHŇATA

Podle způsobu odstavení jehňat od matek rozlišujeme: *velmi raný, časný a tradiční odstav*.

Velmi raný odstav: 2.–4. den po narození, provádíme u dojných ovcí pro maximální užitkovost;

časný odstav: v 6.–8. týdnu po narození, převážně u dojných ovcí;

tradiční odstav: od 12. týdne, s maximálním využitím mateřského mléka.



FOS Kubilam

Náhrada mleziva pro jehňata a kůzlata

FOS KUBILAM:

- zlepšuje vitalitu mláďat;
- napomáhá lepšímu růstu;
- zvyšuje odolnost jehňat a kůzlat;
- napomáhá lepší ekonomice chovu.

Poznámka: FOS Kubilam je vzorkovaný a testovaný na *Mycobacterium paratuberculosis spp.*, infekční bovinní rhinotracheitis a Rh nemoci.

PROBLÉM

Při nedostatku mleziva (není k dispozici, nevhodné ke zkrmování, odmítnutí matkou, vícečetné vrhy) jsou mláďata vystavena rizikům zdravotních komplikací. Jako zdroj imunitních látek zabezpečujících ochranu je nutné zajistit dostatečný příjem mleziva bezprostředně po narození.

ŘEŠENÍ

Kubilam je mrazem sušené mlezivo, které obsahuje min. 20 % imunoglobulinů G. Doporučuje se podávat mláďeti okamžitě po porodu,

protože přibližně 12 hodin po narození klesá prostupnost střevní stěny a imunoglobuliny mleziva nemohou být přenášeny do krevního řečiště. Jehňata a kůzlata, kterým byl FOS Kubilam podáván, vykazují potřebnou hladinu protilátek, vyšší odolnost proti patogenům a lépe rostou.

ZPŮSOB APLIKACE A DÁVKOVÁNÍ

- FOS Kubilam se smíchá v požadovaném poměru s vodou a podává se přímo mláďeti nejdéle do 6 hodin po narození;
- aplikaci je možné opakovat do 12 hodin po narození;
- dbejte na zvýšenou hygienu při přípravě a podávání - zabráníte tak nežádoucím infekcím.



Jehňata, kůzlata

použijte 1 x 40 g Kubilamu (2 sáčky) na 4 kg tělesné hmotnosti jako náhradu mleziva

rozpusťte 40 g ve 150 ml vody (40 °C)

použijte 20 g (1 sáček) na 4 kg tělesné hmotnosti jako doplněk mleziva

rozpusťte 20 g v 75 ml vody (40 °C)

SLOŽENÍ v 1 kg:

sušené mlezivo, IgG 20 %,
IgA 1,5–3 %, IgM 1,5–2,5 %.

DOBA POUŽITELNOSTI:

24 měsíců od data výroby.

BALENÍ:

sáček 20 g.



NutriMix Imunostart Milkivit ImmunStart 2.0

Kompletní mléčné náhražky (KMN I) pro odchov jehňat a kůzlat v 1. týdnu života

NUTRIMIX IMUNOSTART, MILKIVIT IMMUNSTART 2.0:

- obsahují 50 % sušeného odstředěného mléka;
- podporují zdravý zažívacího traktu prostřednictvím probiotika;
- zaručují vybalancovaný poměr živin;
- jednoduchá příprava.

PROBLÉM

Při nedostatečné tvorbě mléka nebude matka schopna svoje mláďata uživit a bude nutné je uměle přikrmit. V případě úhynu matky (např. u komplikovaného porodu) musíme chybějící mléko plně nahradit.

ŘEŠENÍ

KMN I je kompletní mléčná náhražka, která plně pokrývá živinové nároky jehňat a kůzlat v 1. týdnu života. Zajišťuje správný vývoj, růst a zdravotní stav.

POZOR: nenahrazuje mlezivo, použijte FOS Kubilam.

ZPŮSOB APLIKACE A DÁVKOVÁNÍ

- KMN I slouží k přípravě mléčné náhražky mláďatům malých přežvýkavců v prvním týdnu života;
- od 2. týdne věku se zkrmuje kompletní mléčná krmná směs KMN II, která se podává do přechodu na rostlinnou výživu dle způsobu odstavu od matky;
- zajistit přístup k zdravotně nezávadné vodě;
- příprava mléčné náhražky:
 - pro **jehňata** 250 g KMN I na jeden litr teplé vody (40–45 °C);
 - pro **kůzlat** 150 g KMN I na jeden litr teplé vody (40–45 °C).



Jehňata, kůzlata

1. – 2. den - 5 x 100 ml (500 ml/den) - 1. napojení alespoň 100 – 150 ml

3. – 7. den - 4 x 200 ml (800 ml /den)

Nepřekračovat doporučenou denní dávku, aby nedošlo k zažívacím problémům.

SLOŽENÍ:

50,0 % sušené mléko odstředěné; sušená syrovátka; rostlinný olej rafinovaný (palmový, kokosový, slunečnicový); sušená syrovátka částečně odcukřená; mléčný albumin; glukóza; pšeničný škrob hydrotermicky upravený; sušené mléko plnotučné; hroznové výlisky sušené.

ŽIVINY V 1 kg:

bílkoviny 240 g, tuk 180 g, vláknina 1 g, popel 70, lyzin 20 g, methionin 6 g, vápník 10 g, fosfor 7 g, sodík 4 g, vitamin A 25 000 m.j., vitamin D₃ 5 000 m.j., vitamin E 250 mg, vitamin C 200 mg, organicky vázané železo 100 mg, měď 8 mg, zinek 120 mg, mangan 40 mg, jód 3 mg, selen 0,35 mg, probiotikum: *Enterococcus faecium* 10x10⁹ CFU.

BALENÍ:

NutriMix Imunostart

– balení 2 kg – vhodné pro menší chovy

Milkivit ImmunStart 2.0

– balení 25 kg – vhodné pro větší chovy.

DOBA POUŽITELNOSTI:

6 měsíců od data výroby

VÝŽIVÁŘSKÝ TIP:

další varianta KMN je Milkivit Lammimilk – balení 10 kg, obsahuje 50 % sušeného odstředěného mléka, méně bílkovin, probiotikum není součástí.



Milkivit Lammimilk

Kompletní mléčná náhražka pro jehňata a kůzlata po celou dobu mléčné výživy

MILKIVIT LAMMIMILK:

- obsahuje 50 % sušeného odstředěného mléka;
- zaručuje vybalancovaný poměr živin;
- určen pro celou dobu mléčné výživy;
- jednoduchá příprava.

PROBLÉM

Při nedostatečné tvorbě mléka nebo u vícečetných vrhů nebude matka schopna svoje mláďata uživit a bude nutné je uměle přikrmovat. V případě úhynu matky (např. u komplikovaného porodu) musíme chybějící mléko plně nahradit.

ŘEŠENÍ

Lammimilk je kompletní mléčná náhražka, která plně pokrývá živinové nároky jehňat a kůzlat po celou dobu mléčné výživy. Zajišťuje správný vývoj a růst mláďat. Podporuje jejich zdravotní stav.

POZOR: nenahrazuje mlezivo, použijte FOS Kubilam.

ZPŮSOB APLIKACE A DÁVKOVÁNÍ

- Milkivit Lammimilk slouží k přípravě mléčné náhražky jehňatům a kůzlatům;
- zajistit přístup k zdravotně nezávadné vodě;
- příprava mléčné náhražky: 150 g na jeden litr teplé vody (40–45 °C).



Jehňata, kůzlata

1. týden: 3 x – 4 x denně, krmná dávka 150 – 200 ml/krmení dle věku

od 2. týdne: 2 x denně, krmná dávka 200 – 850 ml/krmení dle věku

SLOŽENÍ:

50 % sušené mléko odstředěné; 23 % rostlinný olej rafinovaný (palmový, kokosový, slunečnicový); 13,5 % sušená syrovátka; 11 % sušená syrovátka částečně odcukřená.

BALENÍ:

10 kg.

DOBA POUŽITELNOSTI:

6 měsíců od data výroby.

Obsah živin v 1 kg:

bílkoviny 235 g, tuk 235 g, vláknina 1 g, popel 70, sodík 5 g, lyzin 18 g, vápník 10 g, fosfor 8 g, vitamin A 25 000 m.i., vitamin D₃ 3 000 m.i., vitamin E 40 mg, železo 30 mg, měď 5 mg, zinek 80 mg, mangan 20 mg, jód 2 mg, selen 0,45 mg.



NutriMix Milk Milkivit Formel 35

Kompletní mléčné náhražky (KMN II) pro odchov jehňat a kůzlat od 2. týdne věku do přechodu na rostlinnou výživu

NUTRIMIX MILK, MILKIVIT FORMEL 35:

- obsahují 53 % syrovátky;
- podporují zdraví zažívacího traktu obsahem probiotika;
- zaručují vybalancovaný poměr živin;
- jednoduchá příprava.

PROBLÉM

Při vzniku situace, kdy matka nebude schopna uživit svoje mláďata z důvodu nedostatečné tvorby mléka. Tato mláďata musí být tudíž uměle přikrmována.

Z různých příčin může také dojít v období mléčné výživy k úhynu matky a v takovém případě je nutné chybějící mléko jehňatům a kůzlatům plně nahradit.

ŘEŠENÍ

KMN II je kompletní mléčná náhražka, která plně pokrývá živinové nároky jehňat a kůzlat od 2. týdne věku života. Zajišťuje správný vývoj, růst a zdravotní stav.

ZPŮSOB APLIKACE A DÁVKOVÁNÍ

- KMN II slouží k přípravě mléčné náhražky mláďatům od 2. týdne věku do přechodu na rostlinnou výživu;
- je nutné zajistit přístup k zdravotně nezávadné vodě;
- příprava mléčné náhražky:
 - pro **jehňata** 220–250 g KMN II na jeden litr teplé vody (40–45 °C);
 - pro **kůzlat**a 150 g KMN II na jeden litr teplé vody (40–45 °C).



Jehňata, kůzlata

Věk	Množství
2. týden	1 - 1,5 l/den
3. - 9. týden	1,5 - 2 l/den
od 10. týdne	1 l/den

SLOŽENÍ:

27 % sušená syrovátka částečně odcukřená; 26 % sušená syrovátka; 20 % sušené mléko odstředěné; 15,5 % rostlinný olej rafinovaný (palmový; kokosový; slunečnicový); 4 % pšeničný gluten; 3 % pšeničný škrob hydrotermicky upravený; 2 % hroznový cukr; 1 % mléčný albumin; hroznové výlisky sušené.

Živiny v 1 kg:

bílkoviny 210 g, tuk 170 g, vláknina 1 g, popel 75 g, lyzín 19 g, methionin 6 g, vápník 8 g, fosfor 7 g, sodík 5 g, vitamin A 25 000 m.j., vitamin D₃ 5 000 m.j., vitamin E 250 mg, vitamin C 200 mg, organicky vázané železo 100 mg, měď 8 mg, zinek 120 mg, mangan 40 mg, jód 3 mg, selen 0,35 mg, probiotikum *Enterococcus faecium* 5x10⁹ CFU.

BALENÍ:

NutriMix Milk - balení 5 kg - vhodné pro menší chovy

Milkivit Formel 35 - balení 25 kg - vhodné pro větší chovy

DOBA POUŽITELNOSTI:

6 měsíců od data výroby.

CHOVATELSKÁ RADA:

průměrná spotřeba mléčné náhražky na mládě:

- jehně (odstav v 8. týdnu) - KMN I – 1,25 kg a KMN II 17,5 kg nebo Lammimilk 10,5 kg (při dávce 150 g/den)
- kůzle (odstav v 7. týdnu) - KMN I – 0,75 kg a KMN II 8,70 kg nebo Lammimilk 9,45 kg.

FOS TRYCOP

Protilátky na podporu trávicího systému jehňat a kůzlat

FOS TRYCOP:

- zvyšuje imunitu;
- podporuje fyziologický stav střevního traktu;
- omezuje výskyt průjmů.

PROBLÉM

Zaživací systém jehňat a kůzlat je velmi často v prvních dnech života vystaven zvýšené zátěži. Výskyt těchto komplikací je přímo úměrný špatné stájové zoohygieně nebo nálezové situaci v chovu. Narůstající dehydratace způsobená trávicími problémy je primární příčinou časné mortality. Tyto následky mají negativní vliv na užitkovost a celkový ekonomický výsledek chovu.

ŘEŠENÍ

Trycop je unikátní produkt na podporu zdravotního stavu trávicího traktu. Obsahuje speciální sušenou vaječnou bílkovinu (Protimax CR) od vakcinovaných slepic proti *Cryptosporidium parvum*, *E. coli* (K38, K99, 987P a F41P), *Clostridium perfringens* (typu A, C a D), rotavirům, koronaviřům a *Campylobacter fetus-jejuni*.

ZPŮSOB APLIKACE A DÁVKOVÁNÍ

Trycop podávejte preventivně ihned po narození s první dávkou kolostra do věku 10–21 dní. Dbejte zvýšené hygieny a důkladně umyjte veškeré použité nástroje.



DÁVKOVÁNÍ

Jehňata, kůzlata

startovací dávka 10 g s 1. napitím kolostra

následně 5 g denně v mléce (mléčné náhražce) minimálně 10 – 21 dní

2,5 g na jedno krmení v případě dvou krmení denně

SLOŽENÍ V 1 kg:

dextróza 70 %, vaječné produkty 30 %.

BALENÍ:

3,5 kg.

DOBA POUŽITELNOSTI:

18 měsíců od data výroby.



FOS PULMOSURE LD

Na podporu dýchacího systému

FOS PULMOSURE LD:

- podporuje dýchání;
- čistí dýchací cesty;
- zlepšuje zdravotní stav.

PROBLÉM

Změny povětrnostních podmínek, velké teplotní rozdíly mezi dnem a nocí, nevhodná ventilace, přeplněné kotce, míchání zvířat různého původu a stresové situace (jako např. transport) mohou mít negativní vliv na stav dýchacích cest jehňat nebo kůzlat. Důležité je rozpoznat první příznaky jako je kašel, rýma a ihned jednat.

ŘEŠENÍ

Pulmosure LD je doplňkové krmivo určené převážně pro mláďata přežvýkavců. Významný podíl tvoří esenciální oleje, které podporují dýchání a čistí dýchací cesty. FOS Pulmosure LD obsahuje také přírodní formu vitamínu E a organicky vázaný selen pro stimulaci imunitních funkcí.

ZPŮSOB APLIKACE A DÁVKOVÁNÍ

Pulmosure LD podávejte při výskytu kašle nebo rýmy smícháním s mlékem nebo mléčnou náhražkou. Dále je možné Pulmosure LD doplňovat na krmivo nebo přidávat do teplé vody. U mláďat podávejte celé skupině ve stejný čas po dobu 10–21 dní. Dbejte zvýšené hygieny a důkladně umyjte veškeré použité nástroje.



Jehňata, kůzlata

30 g / 10 litrů mléka, popř. 1 kg / 1 000 litrů pitné vody (ad-libitum)

SLOŽENÍ V 1 kg:

Pulmofit - rostlinné extrakty 40 %,
vitamin E 3 666 mg,
organicky vázaný selen 140 µg.

BALENÍ:

3,5 kg.

DOBA POUŽITELNOSTI:

24 měsíců od data výroby.



Výživa jehňat a kůzlat po přechodu na rostlinnou výživu

Základní podmínkou úspěšného přechodu mláďat na rostlinnou výživu je jejich plné navyknutí přijímat rostlinnou potravu. Podle dalšího využití mohou být mláďata určena na výkrm (převážně samci) nebo do chovu. Velmi často jsou beránci využíváni v malochovu na spásání trávy v sadech nebo zahradách a po skončení pastvy odporažení.

Odchov - výkrm

Základem je kvalitní a dostatečná pastva. V případě nedostatečné pastvy je nutný adekvátní přídavek sena. Nedílnou součástí pastvy by měl být minerální liz:

- pro jehňata - NutriMix Inliz (bez mědi);
- pro kůzлата - NutriMix Inliz s mědí.



VÝŽIVA OVCÍ A BERANŮ

bez pastvy

NutriMix pro ovce

na pastvě

NutriMix Inliz bez mědi

VÝŽIVA KOZ A KOZLŮ

bez pastvy

NutriMix pro kozy

na pastvě

NutriMix Inliz s mědí

NutriMix Inliz

Instantní lizy

Minerální krmivo pro zvířata na pastvě

INLIZ:

- doplňuje všechny potřebné minerální látky při pastvě;
- umožňuje vyrobení různé velikosti lizu;
- jednoduché použití.

PROBLÉM

Nedostatečný nebo nevyvážený příjem minerálních látek z pastvy způsobuje snížení přírůstků, nižší využitelnost krmiva, menší životaschopnost a horší zdravotní stav.

ŘEŠENÍ

Inliz je minerální krmivo, které zajišťuje příjem potřebných minerálních látek při pastvě.

ZPŮSOB APLIKACE A DÁVKOVÁNÍ

- Inliz slouží k přípravě solného lizu. Smíchá se s vodou v poměru: na 1 kg prášku 250 ml vlažné vody.
- Do připravené nádoby s potřebným množstvím vody nasypete odměřené množství prášku a dobře zamíchejte. Povrch uhladíte a nechte zatvrdnout přibližně 2 hodiny.
- Během tvrdnutí se směs zahřívá, proto dbejte zvýšené opatrnosti. Po vytvrdnutí a zchladnutí podávejte zvířatům.
- Nedoporučuje se liz vyklepávat z míchací nádoby.
- Je nutné zajistit trvalý přístup k zdravotně nezávadné vodě.



Ovce, jehňata, kozy, kůzlata

ad-libitum (dle libosti)

PRO OVCE

Obsah živin v 1 kg:

vápník 110 g, fosfor 45 g, sodík 152 g,
hořčík 55 g, zinek 4 500 mg, mangan
4 000 mg, jód 80 mg, kobalt 30 mg,
selen 30 mg.

BALENÍ:

NutriMix Inliz bez mědi - balení
1 kg/6x1 kg (+ míchací nádoba)

- vhodné pro menší chovy

NutriMix Inliz bez mědi - balení 25 kg
- vhodné pro větší chovy.

DOBA POUŽITELNOSTI:

18 měsíců od data výroby.

PRO KOZY

Obsah živin v 1 kg:

vápník 133 g, fosfor 65 g, sodík 158 g,
hořčík 30 g, zinek 8 000 mg, mangan
5 000 mg, měď 1 700, jód 230 mg,
kobalt 23 mg, selen 30 mg.

BALENÍ:

NutriMix Inliz s mědí - balení
1 kg/6x1 kg (+ míchací nádoba)

- vhodné pro menší chovy

NutriMix Inliz s mědí - balení 25 kg
- vhodné pro větší chovy.

DOBA POUŽITELNOSTI:

18 měsíců od data výroby.

VÝŽIVÁŘSKÝ TIP:

výroba melasového lizu. Část vody
nahradte melasou (max. 50 %).



NutriMix pro ovce a spárkatou zvěř NutriMix pro kozy

Minerální krmiva s vitaminy

Denní doplnění minerálních látek a vitaminů

NUTRIMIX:

- zajišťuje odpovídající růst a vývoj mladých zvířat;
- udržuje chovná zvířata v dobré kondici a zdravotním stavu;
- zvyšuje přírůstky a využití krmiva u vykrmovaných zvířat;
- obsahuje přírodní antioxidanty, organicky vázané mikroprvky, chráněné vitaminy, esenciální oleje.

CO OBSAHUJÍ NOVÉ NUTRIMIXY PRO OVCE A KOZY?

PŘÍRODNÍ ANTIOXIDANT - TROUW AO - MIX

Antioxidant je látka, jejíž molekuly omezují aktivitu kyslíkových radikálů v organismu. Volné radikály jsou vysoce reaktivní částice exogenního nebo endogenního původu, které mohou mít v případě, že nejsou neutralizovány, negativní vliv na zdravotní stav zvířat. Převaha volných radikálů nad antioxidanty je nazývána jako oxidační stres.

Cílem je zachovat optimální anti - oxidační status.

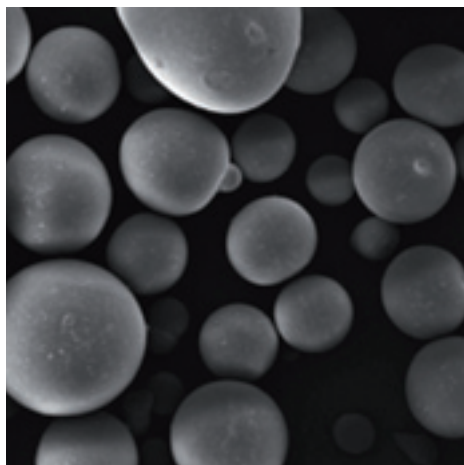
Trouw AO MIX je unikátní směs přírodních antioxidantů na bázi polyfenolů, které mají podobnou molekulární strukturu jako vitamin E, který je označován za nejvýznamnější přírodní antioxidant. Ale na rozdíl od vitaminu E vykazují polyfenoly větší antioxidační kapacitu. Pro přežvýkavce jsou zdrojem antioxidantů v AO - MIX rozmarýn, semena vinné révy a citrusové plody.

ORGANICKY VÁZANÉ MIKROPRVKY - CHELÁTY

Mikroprvky jsou minerální látky, které jsou v organismu obsaženy v malém množství, ale o to více jsou důležité. Jsou součástí enzymů, které řídí metabolismus v organismu. Organicky vázané mikroprvky mají vyšší účinnost než většinou používané anorganické zdroje. Cheláty jsou chemicky vázané na aminokyseliny a zvyšují stravitelnost a využitelnost mikroprvků v organismu. Na druhé straně je menší množství prvků vylučováno do životního prostředí.

CHRÁNĚNÉ VITAMINY SKUPINY B - TROUW VIVALTO

B vitaminy hrají důležitou roli v metabolismu organismu, protože jsou součástí mnoha enzymatických procesů. Proto i jejich potřeba stoupá spolu s narůstající produkcí. Hlavním zdrojem vitaminů B je u přežvýkavců jejich mikrobiální produkce z bacherové fermentace, která ale nemusí být dostačující, protože vitaminy B jsou také v bacheru fermentací degradovány. Hlavní složkou speciálního produktu Trouw Vivalto jsou chráněné vitaminy skupiny B, které jsou ušetřeny degradace v bacheru a přecházejí do střeva, kde jsou vstřebávány. Ochranu poskytuje tukový obal, který odolává vlivu mikroorganismů.

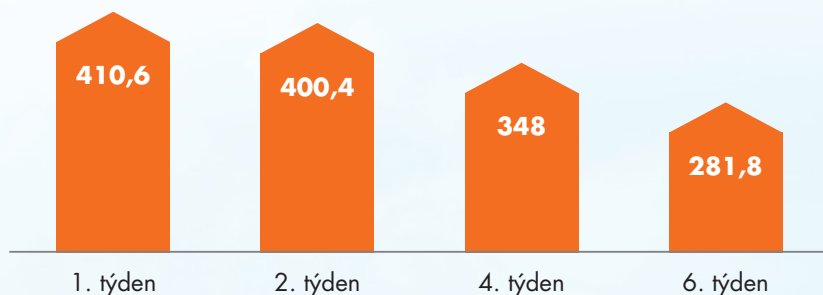


ESENCIÁLNÍ OLEJE - PANSIN PRO

Přežvýkavci ztrácejí přibližně 3 – 8 % přijaté hrubé energie produkcí metanu. Čím více se podaří tvorbu metanu snížit, tím větší je možnost využít ušetřenou energii, např. na růst nebo na množství vyprodukovaného mléka.

Esenciální oleje jsou látky rostlinného původu se silným aroma, které mají schopnost snížit produkci metanu (až o 30 %) a čpavku, zvýšit příjem krmiva a zlepšit funkčnost bacheru a užítkovost.

Vliv esenciálních olejů na denní produkci metanu (v gramech) u dojnic. Doba podávání v týdnech.



Vitamino-minerální doplňky

PROBLÉM

Nedostatečná nebo nevyvážená krmná dávka pro malé přežvýkavce v odchovu nebo ve výkrmu má za následek snížené přírůstky, nižší využitelnost krmiva, menší životaschopnost a horší zdravotní stav.

ŘEŠENÍ

NutriMix je určen na doplnění minerálních látek a potřebných vitaminů do krmných dávek pro kozy, ovce nebo spárkatou zvěř. Přispívá k udržení dobrého zdravotního stavu a životaschopnosti mláďat. Je určen ke každodennímu doplňování méně hodnotných krmiv.

ZPŮSOB APLIKACE A DÁVKOVÁNÍ

- Odměřené množství přípravku se rovnoměrně zamíchá do krmné dávky (jádra) nebo se rovnoměrně nasype na žlab na píci.
- Na počátku odchovu a výkrmu je vhodné používat dolní hranici doporučeného dávkování a postupně zvyšovat podle rostoucí hmotnosti a stáří zvířat.
- Je nutné zajistit trvalý přístup k zdravotně nezávadné vodě.

DÁVKOVÁNÍ

NutriMix pro ovce a spárkatou zvěř

jeňata	5 – 10 g/1 kus/den
dospělá zvířata	10 – 20 g/1 kus/den
březí a laktující samice	15 – 30 g/1 kus/den

(1 plná čajová lžice - cca 10 g)



NutriMix pro kozy

kůzlata	5 – 10 g/ 1 kus/ den
dospělá zvířata	10 – 20 g/1 kus/den
březí a laktující samice	15 – 30 g/1 kus/den

(1 plná čajová lžice - cca 10 g)

NUTRIMIX PRO OVCE A SPÁRKATOU ZVĚŘ

Obsah živin v 1 kg:

vápník 155 g, fosfor 65 g, sodík 55 g, hořčík 25 g, vitamin A 427 500 m.j., vitamin D₃ 55 000 m.j., vitamin E 300 mg, železo 690 mg, zinek 2 860 mg (z toho organická vazba 570 mg), mangan 1 140 mg (z toho organická vazba 230 mg), jód 60 mg, kobalt 20 mg, selen 15 mg (z toho organická vazba 4 mg), přírodní antioxidant 300 mg.

PŘÍKLAD KRMNÉ DÁVKY PRO OVCI (2 JEHŇATA) NA ZAČÁTKU LAKTACE:

1,5 kg sena; 1,3 kg okopanin (brambory, kr. řepa); 0,3 kg obilovin (ovesný šrot, pšeničné otruby...); 0,4 kg bílkovinných krmiv (hrách, řepkový šrot...), 30 g NutriMixu pro ovce a spárkatou zvěř.

BALENÍ:

1 kg, 3 kg - vhodné pro menší chovy,
20 kg - vhodné pro větší chovy.

DOBA POUŽITELNOSTI:

12 měsíců od data výroby.

NUTRIMIX PRO KOZY

Obsah živin v 1 kg:

vápník 155 g, fosfor 65 g, sodík 55 g, hořčík 25 g, vitamin A 477 500 m.j., vitamin D₃ 55 000 m.j., vitamin E 300 mg, niacinamid 3 000 mg, biotin 60 mg, železo 690 mg, měď 600 mg, zinek 3 000 mg (z toho organická vazba 600 mg), mangan 1 500 mg (z toho organická vazba 300 mg), jód 60 mg, kobalt 20 mg, selen 15 mg (z toho organická vazba 4 mg), přírodní antioxidant 300 mg.

PŘÍKLAD KRMNÉ DÁVKY PRO KOZU (2 KŮZLATA) NA ZAČÁTKU LAKTACE:

1,5 kg sena; 1,5 kg okopanin (brambory, krmná řepa); 0,6 kg obilovin (1/2 kukuřice a 1/2 ječmene, ovsu, pšeničných otrub); 0,4 kg bílkovinných krmiv (sojový šrot, hrách); 30 g NutriMixu pro kozy.

BALENÍ:

1 kg, 3 kg - vhodné pro menší chovy,
20 kg - vhodné pro větší chovy.

VÝŽIVÁŘSKÝ TIP:

při nedostatku mleziva nebo
odmítnutí jehněte matkou použijte
přípravek FOS KUBILAM.

FOS REVIVA EWE

Na podporu metabolismu ovcí a koz po porodu

FOS REVIVA EWE:

- je zdroj pohotové energie;
- urychluje rehydrataci organismu;
- doplňuje minerální látky;
- normalizuje hladinu vápníku;
- zvyšuje příjem objemného krmiva.

PROBLÉM

Během posledních týdnů před porodem dochází k intenzivnímu růstu nenarozených jehňat nebo kůzlat, čímž se dramaticky zvyšuje potřeba energie u ovcí nebo koz. Zvyšování velikosti nenarozených mláďat redukuje příjem sušiny, protože se zmenšuje místo pro bachor. Z tohoto důvodu se ovce nebo kozy nacházejí bezprostředně před porodem v negativní energetické bilanci, zvláště u dvojčat nebo trojčat. Navíc ovce a některé kozy nežerou a nepijí okolo porodu více jak 8 hodin, což znamená velkou ztrátu tekutin. Proto je mnoho ovcí a koz po porodu dehydratováno a snižují příjem sušiny během prvních dnů po porodu. Pomoc vyřešit tyto problémy znamená úspěšný odchov mláďat.

ŘEŠENÍ

FOS Reviva Ewe je lehce stravitelný a vysoce chutný energetický nápoj pro čerstvě obahnné ovce nebo kozy. Obsahuje elektrolyty potřebné pro rehydrataci, glukózu jako jeden ze zdrojů energie a přidané vitamíny.

ZPŮSOB APLIKACE A DÁVKOVÁNÍ

- FOS Reviva Ewe podávejte okamžitě po porodu v dávce 100 g (jeden sáček)/ 2 litry pitné vody.
- Podávejte 2 litry vlažného roztoku FOS Reviva Ewe v průběhu 30 minut po porodu, než umožníte ovci volný přístup k vodě.
- Nápoj může být nabízen po dobu 6 hodin nebo do spotřebování.
- Použití je možno opakovat po 24 hodinách v případě, že je ovce slabá nebo má zhoršenou chuť ke žrádlu.
- Vždy připravujte nápoj pro jedno podání.
- Z důvodu vyššího obsahu vitamínu D₃ v porovnání s kompletním krmivem se nesmí Reviva zkrmovat ve větším množství než 0,4 kg na ovci nebo kozu a den.



Ovce, kozy

100 g / 2 litry pitné vody

Rozmíchejte 100 g Revivy Ewe v 1 litru horké vody (40–45 °C). Roztok se zbarví do oranžova. Přidejte 1 litr studené vody pro dosažení optimální teploty v rozmezí 25–30 °C.

Obsah živin v 1 kg:

bílkoviny 60 g, vláknina 1 g, oleje a tuky 45 g, popel 280 g, vápník 44 g, sodík 47 g, železo – chelátová forma 920 mg, jód 32 mg, mangan 420 mg, chelát manganu a aminokyselin n-hydrát 400 mg, selen 3,3 mg, organická forma selenu, kterou produkují *Saccharomyces cerevisiae* CNCM I-3060 (inaktivované kvasinky se selenem) 260 mg.

BALENÍ:

100 g sáčky.

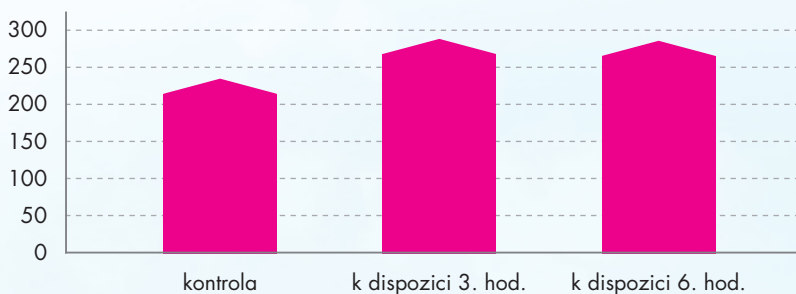
DOBA POUŽITELNOSTI:

12 měsíců od data výroby.

Pokus: Vliv FOS Reviva Ewe na růst jehňat

Ovce byly rozděleny do tří skupin. Jedné skupině byla Reviva Ewe nabídnuta 3 hodiny po porodu, další 6 hodin po porodu a 3. skupina sloužila jako kontrola bez podání Revivy Ewe. Hmotnostní přírůstky jehňat byly porovnány v 21. dnu po porodu.

Příjem FOS Reviva Ewe skupinou, které byl produkt nabídnut 3 hodiny po porodu, vykázal hodnotu 77 g a příjem skupinou, které byla Reviva Ewe podána 6 hodin po porodu, dosáhl 99 g. Růst jehňat ve skupinách s FOS Reviva Ewe byl vyšší od 11,7 % do 12,9 % (viz tabulka).

Přibližně 12 % vyšší růst s FOS Reviva Ewe

FOS EWE KETO

Snižuje riziko výskytu ketózy u ovcí a koz

FOS EWE KETO:

- omezuje problémy s ketózou;
- zlepšuje metabolismus energie;
- zvyšuje produkci mléka.

PROBLÉM

Během posledních týdnů před porodem nebo na začátku laktace se mohou některé ovce nebo kozy nacházet v negativní energetické bilanci. Dochází k mobilizaci tělesného tuku a tvorbě ketolátů, které slouží jako zdroj energie. Jejich zvýšená koncentrace vede k onemocnění zvané ketóza, která se může vyskytnout i v pozdější fázi laktace. Abychom se vyhnuli těmto problémům, je nutné zvýšit příjem energie zvířetem.

ŘEŠENÍ

Pro podporu vysoké produkce mléka je důležité ovce a kozy dotovat glykogenní energií. Pro tento účel jsme speciálně vyvinuli FOS Ewe Keto s hlavním podílem propylenglykolu a látek zajišťující chuťnost. Navíc obsahuje vitamin E na podporu reprodukce. Niacin a vitamin B₁₂ podporují metabolismus energie, zinek kvalitu

paznehtů a cholin napomáhá trávení tuků. Pokud není ketóza pod kontrolou, vzniká vysoké riziko výskytu mastitid, zánětlivých onemocnění reprodukčních orgánů a problémů s končetinami.

ZPŮSOB APLIKACE A DÁVKOVÁNÍ

Podávejte ovcím a kozám posledních 6 týdnů před a 3 týdny po porodu v krmné dávce nebo ústně pomocí dávkovače.



DÁVKOVÁNÍ

Ovce, kozy

30 ml 2 x denně

v akutních případech ketózy 70 ml 2 x denně

SLOŽENÍ V 1 kg:

propylenglykol a glycerin 65 %,
vitamin E 2 500 mg, vitamin B₁₂ 100 µg,
niacinamid 7425 mg, cholinchlorid
10 000 mg, zinek 2 860 mg.

BALENÍ:

1 litr.

DOBA POUŽITELNOSTI:

12 měsíců od data výroby.



NutriMix S.O.S. pro ovce & kozy

Porodní chovatelský balíček

NUTRIMIX S.O.S. PRO
OVCE & KOZY OBSAHUJE:

- **FOS Kubilam** 20 g - náhradu mleziva;
- **FOS Reviva Ewe** 100 g - energetický nápoj po porodu;
- **FOS Ewe Keto** - na snížení výskytu ketózy;
- **láhev s cucákem** - pro podání mleziva;
- **termotašku** - na udržení teploty náhradního mleziva.

PROBLÉM

V průběhu porodu se mohou vyskytnout komplikace jako je např. nedostatečné množství nebo nekvalitní mlezivo, úhyn matky, odmítnutí mláďete matkou nebo zhoršení zdravotního stavu matky, popř. mláďete.

ŘEŠENÍ

NutriMix S.O.S. pro ovce & kozy je porodní chovatelský balíček, který obsahuje vybraná doplňková krmiva umožňující řešit nenadálé porodní komplikace u ovcí a koz.

ZPŮSOB APLIKACE A DÁVKOVÁNÍ

FOS Kubilam: náhrada mleziva pro jehňata a kůzlata.

FOS Kubilam se smíchá v požadovaném poměru s vodou a podává se přímo mláďeti nejdéle do 6 hodin po narození. Aplikaci je možné opakovat do 12 hodin po narození.

Dbejte na zvýšenou hygienu při přípravě a podávání - zabráníte tak nežádoucím infekcím.

FOS Reviva Ewe: energetický nápoj pro rychlou obnovu metabolismu po bahnění. Revivu Ewe podávejte ve formě nápoje okamžitě po porodu.

Zajistěte, aby se před podáním Revivy Ewe ovce nebo koza nenapila vody.

Vždy připravujte nápoj pro jedno podání.

FOS Ewe Keto: snižuje riziko výskytu ketózy.

Podávejte ovcím a kozám posledních 6 týdnů před a 3 týdny po porodu v krmné dávce, ústně nebo pomocí dávkovače.



Jehňata, kůzlata, ovce, kozy

FOS Kubilam:

použijte 1x 40 g Kubilamu (2 sáčky) na 4 kg tělesné hmotnosti jako náhradu mleziva
Rozpusťte 40 g ve 150 ml vody (40 °C)

použijte 20 g (1 sáček) na 4 kg tělesné hmotnosti jako doplněk mleziva
Rozpusťte 20 g v 75 ml vody (40 °C)

FOS Reviva Ewe:

100 g / 2 litry pitné vody

Rozmíchejte 100 g Revivy Ewe v 1 litru horké vody (40 – 45 °C). Roztok se zbarví do oranžova. Přidejte 1 litr studené vody pro dosažení teploty nápoje v rozmezí 25 – 30 °C. Takto připravený vlažný nápoj se podává ovcím bezprostředně po obahnění po dobu 6 hodin.

FOS Ewe Keto:

30 ml 2 x denně. V akutních případech ketózy 70 ml 2 x denně.

BALENÍ:

termotaška.

DOBA POUŽITELNOSTI:

12 měsíců od data výroby
(limituje FOS Ewe Keto).



NutriMix Amino - vitan

Tekutý koncentrát vitaminů a aminokyselin

NUTRIMIX ANINO - VITAN:

- podporuje užitekost;
- zlepšuje kondici zvířat;
- snižuje projevy nutričního, manipulačního nebo stájového stresu;
- zvyšuje příjem krmiva;
- urychluje regeneraci organismu po očkování, onemocnění nebo operacích.

PROBLÉM

V průběhu života jsou zvířata vystavena nejrůznějším vlivům vnějšího prostředí. Tyto vlivy mohou zvířatům způsobovat stres, snižovat užitekost nebo zhoršovat zdravotní stav. Jedná se zejména o různé změny krmiva, počasí, cestování, výstavy, zhoršení stájového klimatu, očkování, různá onemocnění, pooperační stavy atd.

ŘEŠENÍ

NutriMix Amino - vitan se používá u zvířat na podporu organismu, zlepšení kondice a zdravotního stavu, při stresových stavech (např. nutriční, manipulační, technologický stres), kde snižuje jejich projev. Použití je rovněž možné při sníženém příjmu

krmiva nebo jeho změně, je vhodný k regeneraci organismu po onemocnění či pooperačních stavech.

ZPŮSOB APLIKACE A DÁVKOVÁNÍ

- NutriMix Amino - vitan se podává zvířatům řádně rozředěný v pitné vodě nebo mléce po dobu 5 – 15 dnů v uvedených dávkách. Aplikaci lze opakovat po 3 – 4 týdnech.
- Při použití po zvýšené námaze nebo onemocnění je možno dávkování zdvojnásobit po dobu přibližně 3 dnů.
- Roztok je nutno připravovat denně čerstvý, chránit před přímým slunečním světlem a co nejrychleji spotřebovat.
- Nepodávat neředěný přípravek!



Ovce, jehňata, kozy, kůzlata

2 ml/10 kg živé hmotnosti

jehňata, kůzlata (5 kg ž. hm.) - 1 ml

dospělá zvířata (50 kg ž. hm.) - 10 ml

SLOŽENÍ V 1 ml:

vitamin A 1 350 m.j., vitamin D₃ 200 m.j., vitamin E 8 mg, vitamin K 0,5 mg, vitamin B₁ 1,25 mg, vitamin B₂ 1,25 mg, D - panthenol 2,5 mg, vitamin B₆ 0,5 mg, vitamin B₁₂ 5 µg, niacinamid 10 mg, biotin 15 µg, cholinchlorid 100 mg, L - lysin 6,24 mg, DL - methionin 3 mg, L - threonin 4,2 mg, L - tryptofan 1,5 mg.

DOBA POUŽITELNOSTI:

18 měsíců od data výroby.

BALENÍ:

100 ml lahvička s kapátkem,
500 ml láhev s dávkovačem.



Výrobky pro ekologické zemědělství

Vitamino - minerální krmiva

PRO OVCE

Vitamix EO bez mědi (DE-ÖKO-006)

Obsah živin v 1 kg:

sodík 10 %, vápník 18 %, fosfor 4,5 %, hořčík 3 %, vitamin A 500 000 m.j., vitamin D₃ 50 000 m.j., vitamin E 1 000 mg, mangan 1 500 mg, zinek 4 000 mg, jód 75 mg, kobalt 20 mg, selen 30 mg.

BALENÍ:

25 kg.



Minerální lizy

PRO OVCE, KOZY

SOLSEL NaCl (DE-ÖKO-039)

Obsah živin v 1 kg:

sodík 39 %.

BALENÍ:

10 kg.

PRO OVCE

SOLSEL bez mědi (DE-ÖKO-039)

Obsah živin v 1 kg:

sodík 37 %, vápník 2 %, hořčík 0,1 %, mangan 1 000 mg, zinek 1 000 mg, železo 200 mg, jód 100 mg, selen 20 mg.

BALENÍ:

10 kg.

PRO KOZY

LIZ MIKRO Mg s mědí (KEZ)

Obsah živin v 1 kg:

sodík 35 %, vápník 0,15 %, hořčík 3 %, železo 3 000 mg, mangan 1 500 mg, zinek 4 000 mg, měď 560 mg, jód 80 mg, selen 4,5 mg.

BALENÍ:

10 kg.

Přípravek na silážování do kulatých balíků

KOFASIL ULTRA

Silážní aditivum na bázi solí pro zlepšení fermentace a aerobní stability siláží

KOFASIL ULTRA:

- zabraňuje rozvoji klostridií, plísní a kvasinek;
- omezuje máselné kvašení a tvorbu mykotoxinů;
- podporuje činnost mléčných bakterií pro zdárný a bezpečný průběh konzervace;
- nekorozivní, neagresivní vůči technice a obsluze;
- zajišťuje vyšší výživovou a hygienickou kvalitu krmiva a provozní jistotu při sklizni a skladování;
- prodlužuje dobu možného zkrmování siláže;
- je pozitivně testován nezávislým německým systémem DLG v kategorii zlepšující fermentaci, potlačující klostridie a zlepšující užítkovost a příjem krmiva.

POUŽITÍ

Výroba siláží ze zavadlých porostů trav, jetelovin, vojtěšky, luskovin a obilovin a jejich směsí zejména v systému výroby obalovaných balíků.

ZPŮSOB APLIKACE A DÁVKOVÁNÍ

Přípravek aplikujeme před lisováním na sklizenou hmotu v dávce 3–5 l/t v závislosti na druhu sklizené plodiny a dosažené sušiny. Vyšší dávku volíme v případě horších podmínek silážování a proměnlivé sušiny. Dávka na jeden balík se pohybuje okolo 1,5–2 l.

SLOŽENÍ:

dusitan sodný 10,4 %,
hexametylentetramin 6,9 %,
benzoát sodný 13,0 %,
propionát sodný 4,3 %.

BALENÍ:

kanistr 29 kg, sud 250 kg.

DOBA POUŽITELNOSTI:

24 měsíců od data výroby.

TECHNOLOGICKÝ TIP:

*přípravek je možné úspěšně
použít k ošetření nedostatečně
usušené hmoty při přípravě sena
v dávce 1 l na kulatý balík.*



Tabulka použití produktů

	ODCHOV								CHOV							
	FOS Kubilam	NutriMix Imunostart (2kg)	Milkivit ImmunStart (25kg)	NutriMix Milk (5kg)	Milkivit Formel 35 (25kg)	Milkivit Lammimilk (10kg)	FOS Trycop	FOS Pulmosure	FOS Reviva Ewe	FOS Ewe Keto	NutriMix pro ovce a spárkatou zvěř	NutriMix pro kozy	NutriMix Inliz (bez mědi)	NutriMix Inliz (s mědí)	NutriMix Amino - vitan	Kofasil Ultra
odchov bez matky	•••	•••	•••	•••	•••	•••	•••									
ekonomika a intenzita chovu	•••	•••	•••	••	••	•••	•••	••	•••	•••	•••	•••	••	••	•••	•••
kvalita mleziva	•••						••		•		•	•	•	•		
imunita	•••						•••	•			••	••	•	•		
zdravotní stav	••	••	••	••	••	••	•••	•		••	••	••	•	•	•••	•
příjem krmiva									•••		••	••			••	•••
růst	••	•••	•••	•••	•••	•••	••	•	•		••	••	••	••		
užitkovost									•	••	•••	•••	••	••	•••	••
kvalita mléka											•	•				••
prevence ketóz										•••	••	••				
prevence mléčné horečky									••							
prevence respiračních onemocnění	••							••								
prevence střevních, trávicích problémů	••	•••	•••	••	••	•	•••									
reprodukce										••	•••	•••	••	••		
srst a paznehty										••	••	•••	••	••		
stres, tepelný stres											••	••			•••	
redukce klostridií a plísní v krmivu																•••
hygienická kvalita krmiv																•••

Speciální přípravky

B-compositum

Vodorozpustný koncentrát vitamínů skupiny B.

Kombisol B-komplex

Tekutý koncentrát vitamínů skupiny B.

C-compositum 25% a 50%

Vodorozpustný koncentrát vitamínu C.

Supervit S

Vodorozpustný multivitamin pro savce.

Kombisol Multi

Tekutý multivitaminový koncentrát.

Aminosol

Tekutý vitaminový koncentrát s obsahem aminokyselin a minerálů.

Kombisol SE

Tekutý koncentrát na odstranění potíží způsobených nedostatkem vitamínu E a selenu.

Kombisol Plus

Tekutý koncentrát proti tepelnému stresu s obsahem energie.



 **trouw nutrition**
a Nutreco company

Trouw Nutrition Biofaktory s.r.o.
Na Chvalce 2049, 193 00 Praha 9 – Horní Počernice
tel.: +420 / 281 920 737, 281 924 229, 281 925 075
www.trouwnutrition.cz